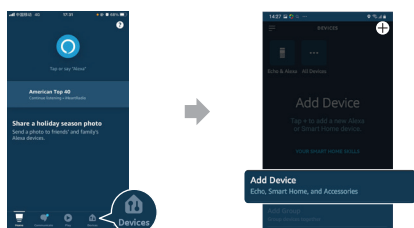


AMAZON ALEXA SET UP GUIDE

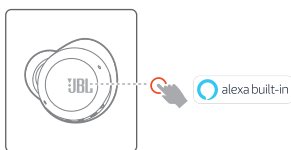


AMAZON ALEXA

1. Connect your headphones to your mobile device.
2. On your mobile device, open or download the Amazon Alexa app and follow the app instructions.
3. In the Amazon Alexa app, navigate to the Device Page.
4. Click the Plus (+) button on the top right of the screen and select 'Add Device'.



5. Select Headphones from the list and then choose your TOUR Series Headphones in the Available Devices section. Follow the rest of the instructions in the Alexa app to complete set up.
6. Alexa setup has been completed for your device. Press the action button and try one of the below utterances:



THINGS TO TRY	EXAMPLE OF WHAT TO SAY
ASK FOR THE WEATHER	"ALEXA, WHAT'S THE WEATHER?"
PLAY AUDIO	"ALEXA, PLAY TODAY'S HITS." NOTE: AMAZON MUSIC IS SET AS THE DEFAULT MUSIC SERVICE. TO CHANGE THE DEFAULT MUSIC SERVICE, USE THE ALEXA APP
VOICE CONTROL YOUR SMART HOME DEVICES	"ALEXA, TURN ON THE LIGHTS."
DISCOVER MORE SKILLS	"ALEXA, WHAT NEW SKILLS DO YOU HAVE?"
STOP ALEXA	WHILE ALEXA IS TALKING, PRESS AND HOLD THE ACTION BUTTON AND SAY "STOP".

- NOTE:**
1. Android 6.0 or higher is required for full access to Alexa features when using this device.
 2. To turn on or off the Amazon Alexa, please download our JBL app. You can select under Settings > Voice assistant > Amazon Alexa.
 3. Alexa is not available in all languages and countries. Alexa features and functionality may vary by location.

FR

Amazon Alexa

1. Connectez votre casque sur votre appareil mobile.
2. Sur votre appareil mobile, ouvrez ou téléchargez l'application Amazon Alexa et suivez ses instructions.
3. Dans l'application Amazon Alexa, allez dans la page des appareils.
4. Cliquez sur le bouton Plus (+) dans le coin supérieur droit de l'écran et sélectionnez « Ajouter un appareil ».
5. Sélectionnez Casques dans la liste puis choisissez votre casque TOUR dans la section des appareils disponibles. Suivez le reste des instructions de l'application Alexa pour terminer la configuration.
6. La configuration d'Alexa est terminée pour votre appareil. Paina toimituspainiketta ja yritä jotakin seuraavista ilmauksista:

CHOSSES À ESSAYER	EXEMPLES DE CE DE QUE VOUS POUVEZ DIRE
DEMANDEZ LA MÉTÉO	« ALEXA, QUELLE EST LA MÉTÉO ? »
DIFFUSER DU SON	« ALEXA, JOUE LES HITS D'AUJOURD'HUI » REMARQUE: AMAZON MUSIC EST DÉFINI COMME SERVICE MUSICAL PAR DÉFAUT. POUR CHANGER DE SERVICE MUSICAL PAR DÉFAUT, UTILISEZ L'APPLICATION ALEXA
COMMANDEZ VOS APPAREILS DOMOTIQUES À LA VOIX.	« ALEXA, ALLUME LES LUMIÈRES. »
DÉCOUVRIR D'AUTRES SKILLS (COMPÉTENCES)	« ALEXA, QUELLES NOUVELLES AS-TU ? »
ARRÊTER ALEXA	LORSQU'ALEXA PARLE, APPUYEZ LONGUEMENT SUR LE BOUTON D'ACTION ET DITES « ARRÊTE ».

Remarque:

1. Android 6.0 ou postérieur est requis pour un accès complet aux fonctionnalités d'Alexa lors de l'utilisation de cet appareil.
2. Pour activer ou désactiver Amazon Alexa, veuillez télécharger notre application JBL.
3. Alexa n'est pas disponible dans toutes les langues et dans tous les pays. Les caractéristiques et fonctionnalités d'Alexa peuvent varier selon le lieu.

ES

Amazon Alexa

1. Conecta los auriculares al dispositivo móvil.
2. En el dispositivo móvil, abre o descarga la aplicación Amazon Alexa y sigue las instrucciones de la aplicación.
3. En la aplicación Amazon Alexa, ve a la página Dispositivo.
4. Haz clic en el botón del signo más (+) en la parte superior derecha de la pantalla y selecciona "Añadir dispositivo".
5. Selecciona los auriculares de la lista y, a continuación, selecciona tus auriculares serie TOUR en la lista de dispositivos disponibles. Sigue el resto de instrucciones en la aplicación Alexa para completar la configuración.
6. Se ha completado la configuración de Alexa en el dispositivo. Pulsa el botón de acción y prueba una de las frases siguientes:

COSAS QUE PUEDES PROBAR	EJEMPLOS DE LO QUE PUEDES DECIR
PREGUNTA SOBRE EL TIEMPO	«ALEXA, ¿QUÉ TIEMPO HACE?» "ALEXA, TODA ÉXITOS DE HOY."
REPRODUCIR AUDIO	NOTA: AMAZON MUSIC ESTÁ CONFIGURADO COMO SERVICIO DE MÚSICA PREDETERMINADO. PARA CAMBIARLO, UTILIZA LA APLICACIÓN DE ALEXA.
CONTROLA TUS DISPOSITIVOS DE DOMÓTICA POR VOZ	«ALEXA, ENCIENDE LAS LUCES.»
DESCUBRIR MÁS HABILIDADES	«ALEXA, ¿QUÉ NUEVOS SKILLS TIENES?»
DETENER ALEXA	MIENTRAS ALEXA HABLA, MANTÉN PULSADO EL BOTÓN DE ACCIÓN Y DI "PARA".

Nota:

1. Para acceder a las funciones completas de Alexa con este dispositivo se necesita Android 6.0 o posterior.
2. Para encender o apagar Amazon Alexa, descarga nuestra aplicación de JBL.
3. Alexa no está disponible en todos los idiomas y países. Las funciones y funcionalidad de Alexa pueden variar según la ubicación.

DE

Amazon Alexa

1. Schließe deinen Kopfhörer an dein Mobilgerät an.
2. Öffne auf deinem Mobilgerät die Amazon Alexa App oder lade sie herunter und folge den Anweisungen der App.
3. Suche die Geräteseite in der Amazon Alexa App.
4. Klicke auf die Plus-(+)-Taste oben rechts im Bildschirm und wähle „Gerät hinzufügen“.
5. Wähle „Headphones (Kopfhörer)“ aus der Liste und wähle dann deine Kopfhörer der TOUR Serie im Abschnitt „Verfügbare Geräte“. Folge den weiteren Anweisungen in der Alexa App, um die Einrichtung abzuschließen.
6. Die Einrichtung von Alexa ist für dein Gerät abgeschlossen. Drücke die Aktionstaste und sage einen der folgenden Sätze:

MÖGLICHKEITEN KENNENLERNEN	BEISPIELE, WAS MAN SAGEN KANN
FRAG NACH DEM WETTER	«ALEXA, WIE IST DAS WETTER?»
AUDIO WIEDERGEBEN	«ALEXA, SPIEL DIE HEUTIGEN HITS.» HINWEIS: AMAZON MUSIC IST ALS STANDARD-MUSIKDIENST EINGESTELLT. ZUM ÄNDERN DES STANDARD-MUSIKDIENSTES KANN DIE ALEXA APP VERWENDET WERDEN.
SPRACHSTEUERUNG IHRER SMART-HOME-GERÄTE	«ALEXA, MACH DAS LICHT AN.»
WEITERE FÄHIGKEITEN KENNENLERNEN	«ALEXA, WELCHE NEUEN SKILLS HAST DU?»
ALEXA ANHALTEN	HALTE DIE AKTIONSTASTE BEDRÜCKT UND SAGE „STOPP“. WÄHREND ALEXA SPRICHT.

Hinweis:

1. Android 6.0 oder höher ist für den vollen Zugriff auf die Alexa-Funktionen erforderlich, wenn dieses Gerät verwendet wird.
2. Zum Ein- oder Ausschalten von Amazon Alexa lade bitte die JBL App herunter.
3. Alexa ist nicht in allen Sprachen und Ländern verfügbar. Die Merkmale und Funktionen von Alexa können je nach Standort variieren.

JP

Amazon Alexa

1. お持ちのモバイル・デバイスにヘッドホンを接続します
2. モバイル・デバイスでAmazon Alexaアプリをダウンロードして開き、アプリの指示に従います。
3. Amazon Alexaアプリで、デバイスページに移動します。
4. 画面右上のプラス(+)ボタンをクリックし、「**デバイスを追加する**」を選択します。
5. リストからヘッドホンを選択し、次に利用可能なデバイスセクションでTOURシリーズヘッドホンを選択します。この後も、Alexaアプリの指示に従って設定を完了します。
6. ALEXAのセットアップが完了しました。アクションボタンを押して、以下の言葉の1つをお試しください:

Alexaでできること	話しかける内容の例
天気を確認する	「ALEXA、天気はどう？」
音楽を再生する	「ALEXA、今日のヒット曲をかけて。」 注: AMAZON MUSICがデフォルトの音楽サービスとしてセットされています。デフォルトの音楽サービスを変更するには、ALEXAアプリを使用します。
お持ちのスマートホームデバイスを声で操作	「ALEXA、明かりをつけて。」
より多くの機能を楽しむ	「ALEXA、どんな新機能を持っているの？」
ALEXAを止める	ALEXAが話している間にアクションボタンを長押しして「ストップ」と言ってください。

注:

1. このデバイスを使用する際にAlexa機能にフルアクセスするには、Android 6.0以降が必要です。
2. Amazon Alexaをオンまたはオフにするには、JBLアプリをダウンロードしてください。
3. Alexaは一部の言語や国では使用できないことがあります。Alexaの特長と機能は地域によって異なることがあります。

Amazon, Alexa, Amazon Music, and all related logos are trademarks of Amazon, Inc. or its affiliates.